

**REGOLAZIONE AUTOCLAVI CON  
AVVIAMENTO DIRETTO**

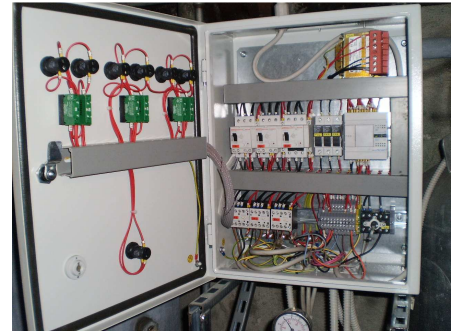
Motori	Codice	Pompe N. x kW	Compressore N. x kW	Potenza totale kW	Dimensioni mm
N. 1 Pompa + N. 1 Compressore	D11015	1x1,5	1x0,55	2,05	600 x 400 x 250
	D11022	1x2,2	1x0,55	2,75	
	D11030	1x3,0	1x0,55	3,55	
	D11040	1x4,0	1x0,55	4,55	
	D11055	1x5,5	1x0,55	6,10	
N. 2 Pompe + N. 1 Compressore	D21015	2x1,5	1x0,55	3,55	850 x 550 x 250
	D21022	2x2,2	1x0,55	4,95	
	D21030	2x3,0	1x0,55	6,55	
	D21040	2x4,0	1x0,55	8,55	
	D21055	2x5,5	1x0,55	11,55	
N. 3 Pompe + N. 1 Compressore	D31015	3x1,5	1x0,55	5,05	850 x 550 x 250
	D31022	3x2,2	1x0,55	7,15	
	D31030	3x3,0	1x0,55	9,55	
	D31040	3x4,0	1x0,55	12,55	
	D31055	3x5,5	1x0,55	17,05	

**Opzioni**

- Voltmetro, Amperometro
- Segnalazioni acustiche e lampeggianti
- Contatti puliti per segnalazioni esterne
- Cassa con doppia porta in vetro

**Norme applicate**

Il Q.E. risponde alla normativa CEI EN 60439-1 6020a-1  
Fornito con schema elettrico


**Descrizione**

Quadro elettrico/elettronico di gestione pompe + compressore per impianto autoclave con **Pressostato**, e con regolazione livello aria compressa.

**Funzionamento**

Con i sistemi di regolazione ad **Avviamento Diretto** le pompe vengono pilotate a velocità nominale mediante teleruttore.

**Caratteristiche tecniche**

- Carpenteria in lamiera RAL 7035 IP 55
- Sezionatore generale con blocco porta
- Protezione con fusibili di tutto il carico
- Alimentazione 3 fase 400V/50Hz
- Circuito ausiliario 24 Vac
- Protezioni motori con Relè termici o Salvamotori magneto/termici
- Selettori per comando motori con segnalazione marcia
- Segnalazione presenza rete
- Segnalazione intervento termiche
- Segnalazione cumulativa allarmi

**VEGASYSTEM IDROTECNICA S.R.L.**

20090 Cesano Boscone (MI) Via Buonarroti, 15 - Tel. 02.8358.720 (r.a.) - Fax 02.8358.271 - [www.vegasyt.it](http://www.vegasyt.it) - e-mail: [info@vegasyt.it](mailto:info@vegasyt.it)