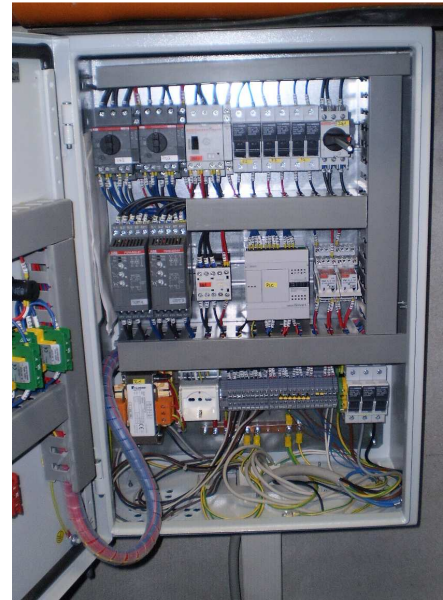


REGOLAZIONE AUTOCLAVI CON AVVIAMENTO SOFT

Motori	Codice	Pompe N. x kW	Compressore N. x kW	Potenza totale kW	Dimensioni mm
N. 1 Pompa + N. 1 Compressore	S11015	1x1,5	1x0,55	2,05	600 x 400 x 250
	S11022	1x2,2	1x0,55	2,75	
	S11030	1x3,0	1x0,55	3,55	
	S11040	1x4,0	1x0,55	4,55	
	S11055	1x5,5	1x0,55	6,10	
	S11075	1x7,5	1x0,55	8,05	
	S11110	1x11,0	1x0,55	12,05	
	S11150	1x15,0	1x0,55	15,55	
	S11185	1x18,5	1x0,55	19,05	
S11220	1x22,0	1x0,55	23,05		
N. 2 Pompe + N. 1 Compressore	S21015	2x1,5	1x0,55	3,55	850 x 550 x 250
	S21022	2x2,2	1x0,55	4,95	
	S21030	2x3,0	1x0,55	6,55	
	S21040	2x4,0	1x0,55	8,55	
	S21055	2x5,5	1x0,55	11,55	
	S21075	2x7,5	1x0,55	15,55	
	S21110	2x11,0	1x0,55	22,55	
	S21150	2x15,0	1x0,55	30,55	
	S21185	2x18,5	1x0,55	37,55	
S21220	2x22,0	1x0,55	44,55		
N. 3 Pompe + N. 1 Compressore	S31015	3x1,5	1x0,55	5,05	850 x 550 x 250
	S31022	3x2,2	1x0,55	7,15	
	S31030	3x3,0	1x0,55	9,55	
	S31040	3x4,0	1x0,55	12,55	
	S31055	3x5,5	1x0,55	17,05	
	S31075	3x7,5	1x0,55	23,05	
	S31110	3x11,0	1x0,55	33,55	
	S31150	3x15,0	1x0,55	45,55	
	S31185	3x18,5	1x0,55	56,05	
S31220	3x22,0	1x0,55	66,55		



Descrizione

Quadro elettrico/elettronico di gestione pompe + compressore per impianto autoclave con **Pressostato** a basso differenziale e **Soft-Start**, e con regolazione livello aria compressa.

Funzionamento

Col sistema di regolazione SOFT le pompe vengono avviate e arrestate in modo graduale e operano in un intervallo ridotto di pressione.

Vantaggi d'impiego

I sistemi SOFT offrono i seguenti vantaggi rispetto alla tradizionale regolazione "on-off":

- Minore sollecitazione e minore usura di tutti gli organi elettrici e meccanici dell'impianto (motori, pompe, quadro elettrico, ecc.) e aumento della loro durata.
- Maggiore comfort per l'Utenza, grazie alla possibilità di impostare una ridotta variazione di pressione tra avviamento e arresto delle pompe.
- Maggiore silenziosità delle valvole di non-ritorno e degli organi elettrici del quadro, grazie alla gradualità di intervento e di arresto pompe.
- Minima sollecitazione dei tubi.

Caratteristiche tecniche

- Carpenteria in lamiera RAL 7035 IP 55
- Sezionatore generale con blocco porta
- Protezione con fusibili di tutto il carico
- Alimentazione 3 fase 400V/50Hz
- Circuito ausiliario 24 Vac
- Protezioni motori con Relè termici o Salvamotori magneto/termici
- Selettori per comando motori con segnalazione marcia
- Segnalazione presenza rete
- Segnalazione intervento termiche
- Segnalazione cumulativa allarmi

Opzioni

- Voltmetro, Amperometro
- Segnalazioni acustiche e lampeggianti
- Contatti puliti per segnalazioni esterne
- Cassa con doppia porta in vetro

Norme applicate

Il Q.E. risponde alla normativa CEI EN 60439-1 6020a-1
Fornito con schema elettrico