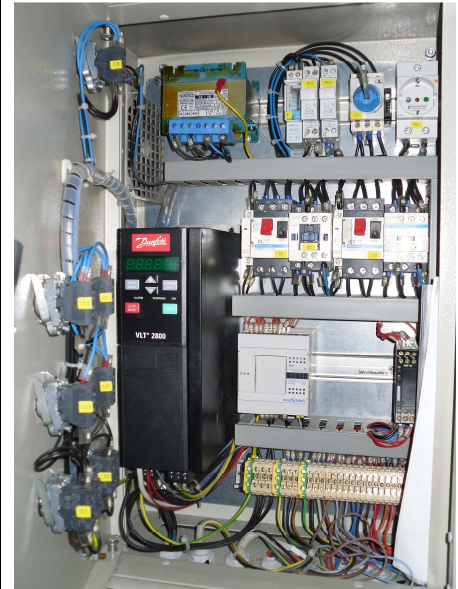




**REGOLAZIONE AUTOCLAVI A
PRESSIONE COSTANTE**

Motori	Codice	Pompe N. x kW	Compressore N. x kW	Potenza totale kW	Dimensioni mm
N. 1 Pompa + N. 1 Compressore	C11015	1x1,5	1x0,55	2,05	600 x 400 x 250
	C11022	1x2,2	1x0,55	2,75	
	C11030	1x3,0	1x0,55	3,55	
	C11040	1x4,0	1x0,55	4,55	
	C11055	1x5,5	1x0,55	6,10	
	C11075	1x7,5	1x0,55	8,05	
	C11110	1x11,0	1x0,55	12,05	
	C11150	1x15,0	1x0,55	15,55	
	C11185	1x18,5	1x0,55	19,05	
C11220	1x22,0	1x0,55	23,05		
N. 2 Pompe + N. 1 Compressore	C21015	2x1,5	1x0,55	3,55	850 x 550 x 250
	C21022	2x2,2	1x0,55	4,95	
	C21030	2x3,0	1x0,55	6,55	
	C21040	2x4,0	1x0,55	8,55	
	C21055	2x5,5	1x0,55	11,55	
	C21075	2x7,5	1x0,55	15,55	
	C21110	2x11,0	1x0,55	22,55	
	C21150	2x15,0	1x0,55	30,55	
	C21185	2x18,5	1x0,55	37,55	
C21220	2x22,0	1x0,55	44,55		
N. 3 Pompe + N. 1 Compressore	C31015	3x1,5	1x0,55	5,05	850 x 550 x 250
	C31022	3x2,2	1x0,55	7,15	
	C31030	3x3,0	1x0,55	9,55	
	C31040	3x4,0	1x0,55	12,55	
	C31055	3x5,5	1x0,55	17,05	
	C31075	3x7,5	1x0,55	23,05	
	C31110	3x11,0	1x0,55	33,55	
	C31150	3x15,0	1x0,55	45,55	
	C31185	3x18,5	1x0,55	56,05	
C31220	3x22,0	1x0,55	66,55		



Descrizione

Quadro elettrico/elettronico di gestione pompe + compressore per impianto autoclave a pressione costante al variare della portata, e con regolazione livello aria compressa.

Funzionamento

Con i sistemi di regolazione a **Pressione Costante** la pompa in servizio viene pilotata a velocità variabile mediante convertitore di frequenza (**Inverter**). La velocità di rotazione della elettropompa viene adeguata istantaneamente alle necessità di portata dell'Utenza e la pressione di erogazione viene mantenuta costante. Per portate nulle la pompa viene fermata

Caratteristiche tecniche

- Carpenteria in lamiera RAL 7035 IP 55
- Sezionatore generale con blocco porta
- Protezione con fusibili di tutto il carico
- Alimentazione 3 fase 400V/50Hz
- Circuito ausiliario 24 Vac
- Protezioni motori con Relè termici o Salvamotori magneto/termici
- Selettori per comando motori con segnalazione marcia
- Selettore di funzionamento a pressione costante o con avviamento diretto
- Segnalazione presenza rete
- Segnalazione intervento termiche
- Segnalazione cumulativa allarmi

Opzioni

- Voltmetro, Amperometro
- Segnalazioni acustiche e lampeggianti
- Contatti puliti per segnalazioni esterne
- Display remoto visione Inverter
- Cassa con doppia porta in vetro

Norme applicate

Il Q.E. risponde alla normativa CEI EN 60439-1 6020a-1
Fornito con schema elettrico